

41 AT. RENNES

Delphine Deshayes

Vidéo, dessin, gravure

« Je tente de rendre perceptible ce qui nous entoure et ce qui porte atteinte aux organismes. Mon travail pluridisciplinaire explore des situations sanitaires, industrielles, environnementales. Je m'informe sur un contexte, je parcours. Je fais des rencontres, puis dans l'atelier je retranscris, je dessine, je grave, je manipule les textes et les vidéos. »

19, rue Legraverend, Rennes
de.deshayes@gmail.com • 06 86 47 86 10
www.delphinedeshayes.com

- **Métro** Sainte-Anne / Anatole France
- **Bus** C5 (Hôtel Dieu), 12 (Square de la Rance) et 31 (Legraverend)
- **Vélo STAR** Dinan / Anatole France

S7 : 14h30-20h (14h30-18h30 : initiation au gaufrage – technique d'estampe) • **D8** : 15h-18h (initiation au gaufrage – technique d'estampe)

43

Gilbert Dupuis (alias GD)

Peinture

L'atelier de GD (AGD) a invité depuis la 1^{ère} ouverture en 1995 : Hervé Beurel, Gilbert Mao, Maya Mémin, Stéphane Lemerrier, Yves Bougeard, Marcel Alocco, Pierrette Bloch, Philippe Collin, Yann Lestrat, Pierre Soulagés et David Chevrier, commissaire pour *Échelles #1 & Échelles #2* (2 x 16 artistes). L'AGD réinvite **Pierrette Bloch** : œuvres inédites avec **Pierre Galopin** (commissariat de David Chevrier) : peintures et dessins récents.

8, rue Nationale, Rennes
atelier.gd@orange.fr • 06 81 28 11 45
gilbertdupuis.wordpress.com
www.centrepompidou.fr (Pierrette Bloch)
www.pierregalopin.com
www.association-levillage.org

- **Métro** République
- **Bus** République

J5 : 14h-20h (workshop son & vidéo autour de Pierrette Bloch) • **V6** : 14h-22h (nocturne - 20h : soirée anniversaire de GD) • **S7** : 14h-20h • **D8** : 14h-20h

42 AT. RENNES

Jildaz Migot

Peinture, dessin, (gravure dans un autre lieu)

Comment rendre visible le rapport qui existe entre des choses impalpables : les couleurs, l'énergie, les contraires ? Le rouge et le vert offrent un maximum de contraste, autant qu'un objet fabriqué et une plante. Cet écart entre les choses, leur différence comme leur banalité, coexistent dans ma peinture où je cherche à propager leur lumière, dans une série nommée *Fiction*.

19, rue Legraverend, Rennes
jildazmigot@gmail.com • 06 86 79 53 91
www.jildazmigot.com (en cours de rénovation)

- **Métro** Sainte-Anne / Anatole France
- **Bus** C5 (Hôtel Dieu), 12 (Square de la Rance) et 31 (Legraverend)
- **Vélo STAR** Dinan / Anatole France

J5 : 14h-20h • **V6** : 14h-22h (nocturne) • **S7** : 14h-20h • **D8** : 14h-20h

44

Suzanne Blanchet

Peintures, collages, œuvres numériques

Interstices, ruptures dans un espace en mouvement né de la déstructuration de notre réalité (emballages, photos, objets, informatique), Suzanne Blanchet propose des oscillations entre tensions et rééquilibres : une expérience sensorielle intime. N'hésitez pas à venir découvrir et échanger autour de ses œuvres abstraites aux couleurs sobres ou très vives, peintes ou numériques.

Artiste invitée : **Anne Beaubras** (sculpture sur bois)

Le Ronsard – 8, square du Roi Arthur (accès par l'ascenseur de la place des Colombes niveau 2 (à l'extrémité du centre commercial Colombia ou par rue du Capitaine Meignant ou par l'escalier place du Colombier après le McDonald), Rennes.
suzblanchet@wanadoo.fr • 06 89 94 27 23
www.suzanneblanchet.com

- **Métro** Charles de Gaulle
- **Bus** C5 et 9 (Plélo Colombier)
- **Vélo STAR** Charles de Gaulles / Plélo Colombier / Dalle du colombier

J5 : 15h-19h • **V6** : 13h-21h • **S7** : 14h-20h • **D8** : 14h-18h

41



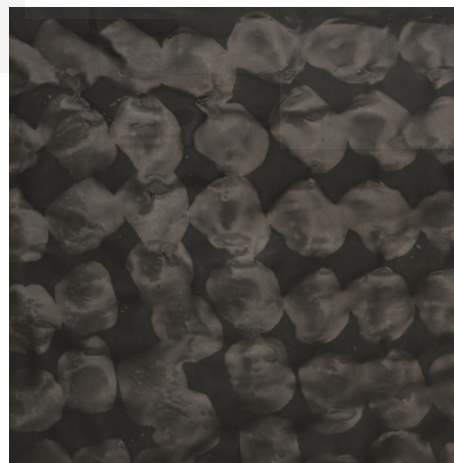
Géologies immuables © Delphine Deshayes

42



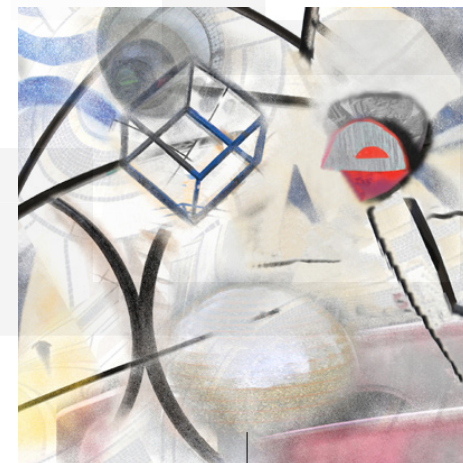
Fiction 5, 2016 © Jildaz Migot

43



Encre, 1974 - Copyleft - Pierrette Bloch

44



Sans titre © Suzanne Blanchet